

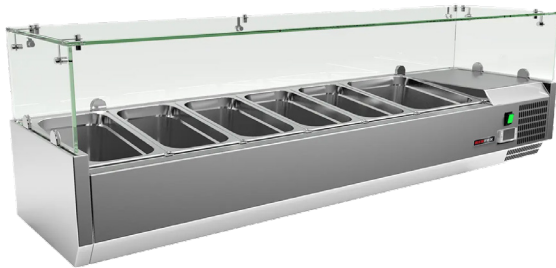
Technisches Datenblatt



Produktmerkmale

Kühlvitrine Theke 1x GN 1/2 + 5x GN 1/3

Modell	SAP -Code	00013364
---------------	------------------	----------



- Material: Edelstahl
- GN / EN -Größe im Gerät [mm]: 1xGN1/2 + 5x GN 1/3
- Anzahl der GN / en: 6
- Steuertyp: digital
- Mindestvorrichtungstemperatur [° C]: 2
- Maximale Gerätetemperatur [° C]: 8
- Einheit: rechts

SAP -Code	00013364	Anzahl der GN / en	6
Netzbreite [MM]	1500	GN / EN -Größe im Gerät [mm]	1xGN1/2 + 5x GN 1/3
Nettentiefe [MM]	395	GN -Gerätetiefe	150
Nettohöhe [MM]	440	Mindestvorrichtungstemperatur [° C]	2
Nettogewicht / kg]	49.00	Maximale Gerätetemperatur [° C]	8
Power Electric [KW]	0.125	Kältemittel	R290
Wird geladen	230 V / 1N - 50 Hz	Kältemittelgewicht [g]	33.00

Technisches Datenblatt



technische Parameter

Kühlvitrine Theke 1x GN 1/2 + 5x GN 1/3

Modell

SAP -Code

00013364

1. SAP -Code:

00013364

2. Netzbreite [MM]:

1500

3. Nettentiefe [MM]:

395

4. Nettohöhe [MM]:

440

5. Nettogewicht / kg:

49.00

6. Bruttobreite [MM]:

1590

7. Grobtiefe [MM]:

435

8. Bruttohöhe [MM]:

310

9. Bruttogewicht [kg]:

54.00

10. Gerätetyp:

Elektrisches Gerät

11. Power Electric [KW]:

0.125

12. Wird geladen:

230 V / 1N - 50 Hz

13. Kältemittel:

R290

14. Kühltyp:

statisch

15. Material:

Edelstahl

16. Die Außenfarbe des Geräts:

Edelstahl

17. Geräteeigenschaften 2:

kühlend

18. GN / EN -Größe im Gerät [mm]:

1xGN1/2 + 5x GN 1/3

19. Anzahl der inneren Teile:

6

20. Anzahl der GN / en:

6

21. GN -Gerätetiefe:

150

22. Einheit:

rechts

23. Steuertyp:

digital

24. Mindestvorrichtungstemperatur [° C]:

2

25. Maximale Gerätetemperatur [° C]:

8

26. Kältemittelgewicht [g]:

33.00

27. Bruttovolumen [M3]:

0.214

28. Nettovolumen [M3]:

0.261

Kühlvitrine Theke 1x GN 1/2 + 5x GN 1/3

Modell

SAP -Code

00013364

29. Querschnitt der Leiter CU [mm²]:

0,5

– Výkon (kW): 2,4-3,3 (230 V)